



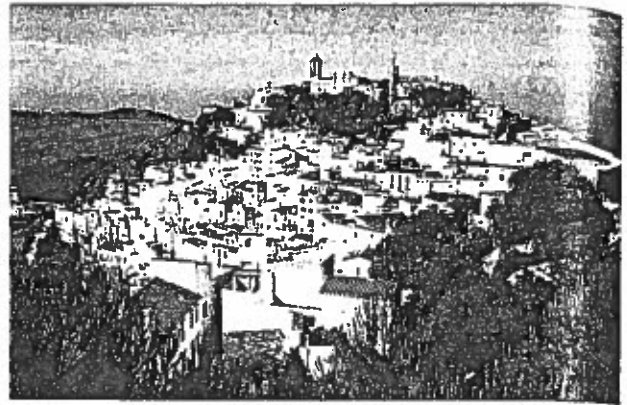
Diversidad geográfica del mundo hispano

Por sus montañas, valles, costas y océanos, la geografía de España y del continente americano presenta una gran diversidad de climas y paisajes. En Sudamérica, los cambios geográficos son aun más dramáticos por la presencia del valle amazónico, costas en dos océanos y la cordillera de los Andes, la cual atraviesa el continente de sur a norte. A medida que lees, establece comparaciones entre la geografía de los países mencionados.

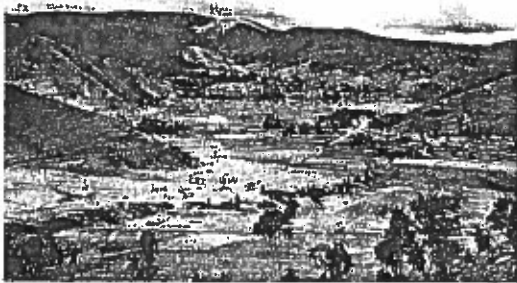
Cuaderno de práctica, pág. 53



El cañón de Casares, en Andalucía, España, es una depresión abrupta entre montañas formada por el cruce del río Manilva. En la cima de la sierra, a 1.400 pies sobre el nivel del mar, y a sólo nueve millas de la costa del Mediterráneo, se alza la villa de Casares, la cual ofrece una vista espectacular.



Vista de Casares. Andalucía, España ▶



El Valle Sagrado de los Incas, formado por el río Vilcanota/Urubamba y enmarcado por las montañas de la cordillera de los Andes, se halla localizado a unas 10 millas al norte del Cusco en Perú. Esta región, centro de la civilización inca en los siglos XIV y XV, es típicamente agrícola debido a la riqueza de la tierra y sus cursos de agua. Sus habitantes llevan una vida muy similar a la que llevaron sus antepasados antes de la conquista española en 1532.

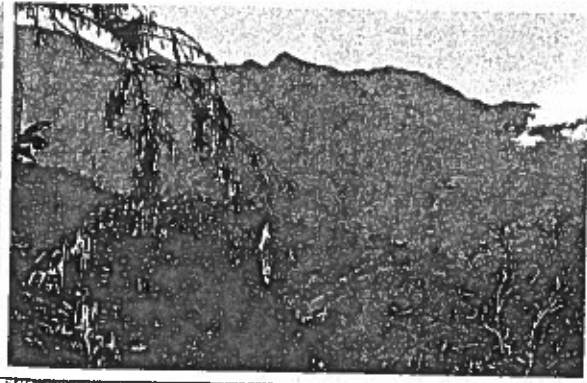
◀ Valle Sagrado. Cusco, Perú

La región del Caribe, bañada por el mar Caribe o mar de las Antillas, abarca la zona costera de Centroamérica y parte de Colombia y Venezuela, al igual que un centenar de islas e islotes de diversos tamaños. Cuenta con una gran diversidad de arrecifes de coral, bosques tropicales, tierras húmedas y playas, y con una enorme biodiversidad en sus muchos ecosistemas. Es un destino turístico ideal para los deportes acuáticos y la visita de reservas ecológicas.

Playa del Caribe en la República Dominicana ▶



La selva tropical del Parque Nacional Soberanía en Panamá define sus paisajes con imponentes especies de árboles, que alcanzan alturas de hasta 30 metros, como el ceibo, roble y guayacán. Numerosos afluentes del río Chagres nacen en el área, lo cual trae como consecuencia magníficas formaciones de rocas y cascadas. El parque se ha convertido en un importante atractivo para el ecoturismo tanto por su riqueza en flora y fauna, como por su diversidad de aves. *Parque Soberanía Nacional en Panamá ▶*



▲ Cordillera de Mérida, Venezuela

La cordillera de los Andes cubre una distancia de 5.500 millas desde la punta sur del continente hasta la costa del norte del Caribe. El pico más alto es el Aconcagua, con 22.831 pies de altura, entre Argentina y Chile. Hacia el norte, la cordillera Oriental termina en Colombia, mientras que varias ramificaciones se divergen al norte y noreste formando la Cordillera de Mérida en Venezuela, con una máxima elevación de 16.427 pies en el Pico Bolívar.

El Monte Osorno se levanta en la provincia de Osorno, en la región de los Lagos en el sur de Chile. Este volcán tiene nieves perpetuas. A sus pies se extiende el lago Llanquihue, el más conocido de los lagos chilenos, con un área de 330 millas cuadradas, 22 millas de largo y 25 millas de ancho. Sus orillas están bordeadas por tierras agrícolas.

Monte Osorno, Chile ▶



¡A investigar!

Elige un país de habla hispana e investiga en un atlas en español su rasgo geográfico más notable. Escribe un párrafo informativo e ilústralo. Reunan toda la información en una cartelera y hagan una presentación en una clase bilingüe de escuela primaria.